

## DEKLARACJA WŁAŚCIWOŚCI UŻYTKOWYCH NR 4/2024/S/M

1. Niepowtarzalny kod identyfikacyjny typu wyrobu:

*Płyty spadkowe swisspor LAMBDA 150 parking*  
*EPS EN 13163-T2-L3-W3-Sb5-P10-BS200-CS(10)150-DS(N)5-DS(70,-)2-DLT(1)5 M*  
*typ wyrobu EPS 150*

2. Zamierzone zastosowanie lub zastosowania:

*Izolacja cieplna w budownictwie*

3. Producent:

*SWISSPOR Polska Sp. z o.o. ul. Krocymiech 2, 32-500 Chrzanów*

4. System lub systemy oceny i weryfikacji stałości właściwości użytkowych:

*System 3*

5. Norma zharmonizowana:

*EN 13163: 2012+A1:2015*

Jednostka lub jednostki notyfikowane:

*POLSKIE CENTRUM BADAŃ I CERTYFIKACJI S.A. Jednostka Notyfikowana nr 1434*

6. Deklarowane właściwości użytkowe

**TABELA 1.**

| Zasadnicze charakterystyki  | Właściwości użytkowe   | Deklarowana klasa/poziom/<br>NPD <sup>1)</sup> | Zharmonizowana specyfikacja techniczna |
|---|--|--|--|
| Opór cieplny  | Opór cieplny i współczynnik przewodzenia ciepła                  | NPD<br>$\lambda_D$ 0,031 [W/m·K]               | <i>EN 13163: 2012+A1:2015</i>          |
|   | Grubość, $d_N$   | NPD  |  |
| Reakcja na ogień  | Reakcja na ogień   | E  |  |
| Trwałość reakcji na ogień w funkcji ciepła, warunków atmosferycznych, starzenia, degradacji | Trwałość właściwości <sup>2)</sup>                               | E  |  |
| Trwałość oporu cieplnego w funkcji ciepła, warunków atmosferycznych, starzenia, degradacji  | Opór cieplny i współczynnik przewodzenia ciepła <sup>3)</sup>    | NPD<br>$\lambda_D$ 0,031 [W/m·K]               |  |
|   | Trwałość właściwości   | NPD  |  |
| Wytrzymałość na ściskanie   | Napężenie ściskające przy 10% odkształceniu                      | CS(10)150                                      |  |
| Wytrzymałość na rozciąganie/zginanie  | Wytrzymałość na zginanie   | BS200  |  |
|   | Wytrzymałość na rozciąganie prostopadle do powierzchni czołowych | NPD  |  |

|  |  |     |
|--|--|-----|
| Trwałość wytrzymałości na ściskanie w funkcji starzenia i degradacji   | Pełzanie przy ściskaniu                                    | NPD |
|  | Odporność na zamrażanie-<br>odmrażanie                     | NPD |
|  | Długotrwała redukcja grubości                              | NPD |
| Przepuszczalność wody  | Nasiąkliwość wody przy<br>długotrwałym zanurzeniu.         | NPD |
|  | Absorpcja wody przy<br>długotrwałej dyfuzji                | NPD |
| Przepuszczalność pary wodnej   | Przenikanie pary wodnej                                    | NPD |
| Wskaźnik izolacyjności od dźwięków<br>uderzeniowych ( <i>dla podłóg</i> )  | Sztywność dynamiczna                                       | NPD |
|  | Grubość, $d_L$   | NPD |
|  | Ścisłość   | NPD |
| Ciągłe spalanie w postaci żarzenia   | Ciągłe spalanie w postaci<br>żarzenia                      | NPD |
| Uwolnienie się substancji niebezpiecznych do<br>środowiska wewnętrznego  | Uwolnienie się substancji<br>niebezpiecznych <sup>4)</sup> | NPD |
| <sup>1)</sup> właściwości użytkowe nieustalone, <sup>2)</sup> właściwości ogniowe EPS nie zmieniają się w czasie, <sup>3)</sup> współczynnik przewodzenia ciepła i opór cieplny nie zmieniają się w czasie, <sup>4)</sup> europejskie metody badań są w trakcie opracowania. |  |     |

Właściwości użytkowe określonego powyżej wyrobu są zgodne z zestawem deklarowanych właściwości użytkowych. Niniejsza deklaracja właściwości użytkowych wydana zostaje zgodnie z rozporządzeniem (UE) nr 305/2011 na wyłączną odpowiedzialność producenta określonego powyżej.

W imieniu producenta podpisała :

Krajowy Doradca Techniczny: Edyta Sauć

*Sauć Edyta*  
**swisspor Polska Sp. z o.o.**  
 Krajowy Doradca Techniczny  
 Edyta Sauć

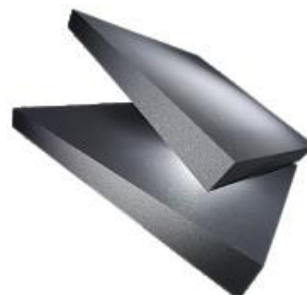
W Pelplinie            dnia : 12.07.2024

[www.swisspor.pl](http://www.swisspor.pl)

Korekta deklaracji z dnia 06.05.2024

## KARTA TECHNICZNA

### Płyty spadkowe swisspor LAMBDA 150 parking



#### OPIS

Uniwersalny materiał termoizolacyjny płyty spadkowe swisspor LAMBDA 150 parking produkowany metodą spieniania polistyrenu, technologicznie cięty.

Płyty spadkowe swisspor LAMBDA 150 parking swoje wyjątkowe parametry zawdzięcza stosowanemu do produkcji surowcowi z zawartością grafitu, który nadaje płytom ciemniejszy kolor i lepszą izolacyjność. Standardowy wymiar płyty 1000x1000 mm. Istnieje możliwość indywidualnego zamówienia w innych wymiarach. Produkt przeznaczony do wykonywania izolacji cieplnych w budownictwie za pomocą kształtowania spadków.

**UWAGA:** Podczas robót ociepleniowych materiał nie może być wystawiony na bezpośrednie działanie promieni słonecznych. Aby tego uniknąć prace na dachu należy prowadzić etapowo. W pierwszej kolejności układamy w jednym rzędzie płyty, a następnie aplikujemy papę podkładową do mocowania mechanicznego lub papę do pokryć jednowarstwowych. Kolejnym krokiem jest łączenie warstwy papy już ułożonej z nowym pasem. W przypadku pap podkładowych na długości 10cm, dla zakładu poprzecznego od 15 do 20cm, papy wierzchniego krycia do mocowań mechanicznych na zakładzie wolnym od posypki. Pod tak przygotowany pas papy wsuwamy płyty styropianowe dokładnie dociskając. Kolejność prac powtarzamy, aż do zamknięcia dachu. W przypadku klejenia płyt styropianowych, przed nałożeniem kleju płytę należy zrysować, np. papierem ściernym, w celu uzyskania lepszej przyczepności.

#### SPECYFIKACJA TECHNICZNA

współczynnik przewodzenia ciepła  $\lambda_D$  – 0,031 [W/mK]

klasa reakcji na ogień – E

wytrzymałość na zginanie

naprężenia ściskające przy 10% odkształceniu względnym

BS200

≥ 200 kPa

CS(10)150

≥ 150 kPa

#### ZASTOSOWANIE

Izolacja cieplna w budownictwie:

- kształtowanie spadków na dachach, tarasach, podłogach

#### PRACA ZE STYROPIANEM

Bezpośredni kontakt ze styropianem nie powoduje oparzeń rąk czy podrażnień skóry i błon śluzowych oraz nie wywołuje innych, szkodliwych dla zdrowia skutków. Praca ze styropianem nie wymaga stosowania żadnych środków ochrony osobistej typu rękawice, maski przeciwpyłowe, ubrania i okulary ochronne. Ocieplenie ze styropianu można bezpiecznie szlifować, nie stwarzając zagrożeń dla zdrowia. Styropian, nie emituje żadnego promieniowania radioaktywnego typu alfa, beta czy gamma.

Oprócz tego nie zawiera żadnych mierzalnych ilości radu w swoich porach i nie jest źródłem emisji radonu do powietrza. Do dokładnego przycinania wystarczą zwykłe narzędzia, które można znaleźć w każdym domu. Płyty styropianowe można łatwo przycinać ręczną piłą o drobnych zębach lub nożem formować różne kształty. Wytyczne mocowania płyt - Patrz Instrukcja układania styropianu [www.swisspor.pl](http://www.swisspor.pl) ,pliki do pobrania, instrukcje.

## **ODPORNOŚĆ CHEMICZNA I UV**

---

Styropian nie wchodzi w reakcję chemiczną z żadnym stałym materiałem budowlanym. Nie jest natomiast odporny na działanie rozpuszczalników organicznych, takich jak: aceton, benzol, nitro itp. Istnieje natomiast duża grupa klejów, środków ochrony drewna czy farb, które są specjalnie przeznaczone do stosowania ze styropianem.

Niedopuszczalne jest pozostawienie nieosłoniętej warstwy styropianu przez dłuższy czas. Prowadzi to do osłabienia struktury styropianu a wierzchnia warstwa płyt może pokryć się żółtym nalotem. Jeśli do tego dojdzie należy ją wówczas usunąć papierem ściernym lub tarką do szlifowania.

## **PRZECHOWYWANIE**

---

Płyty należy przechowywać w sposób zabezpieczający je przed uszkodzeniem i działaniem warunków atmosferycznych

## **DZIAŁ OBSŁUGI SPRZEDAŻY**

06.05.2024

**Zakład Produkcyjny w Pelplinie**

tel. 58 888 84 00, fax 58 888 84 07

**Zakład Produkcyjny w Chrzanowie**

tel. 32 625 72 50, fax 32 625 72 52

**Zakład Produkcyjny w Janowie Podlaskim**

tel. 83 341 37 72, fax 83 341 30 20

**Zakład Produkcyjny w Międzyrzeczu**

tel. 95 741 14 06, fax 95 742 66 51